

Aufstellungsbeschluss zum vorhabenbezogenen Bebauungsplan Nr. 32 "Baumarkt"

<i>Organisationseinheit:</i> Bauverwaltung <i>Vorlagenersteller:</i> Jeannine Haufschild	<i>Datum</i> 14.04.2025 <i>Antragsteller:</i>
---	---

<i>Beratungsfolge</i> Gemeindevertretung Lambrechtshagen (Entscheidung)	<i>Geplante Sitzungstermine</i> 13.05.2025	<i>Ö / N</i> Ö
---	---	-------------------

Beschlussvorschlag

1. Die Gemeindevertretung der Gemeinde Lambrechtshagen beschließt die Aufstellung des Bebauungsplanes Nr. 32 „Baumarkt“ gemäß §§ 2 und 8 BauGB.

Planungsziel: Mit dem Bebauungsplan soll die Erschließung und Bebauung des Plangebietes südlich der Bundesstraße 105, westlich der Tankstelle und östlich des Ostseeparks mit einem Baumarkt planungsrechtlich geregelt werden.

2. Gebietsabgrenzung: Der ca. 5,1 ha große Geltungsbereich des Bebauungsplanes Nr. 32 umfasst die Flurstücke 57/8 sowie einen Teil (ca. 45.261 m²) des Flurstücks 61/12 der Gemarkung Sievershagen, Flur 1.

Der Übersichtsplan in der Anlage ist Bestandteil des Beschlusses.

3. Der Aufstellungsbeschluss ist gemäß Hauptsatzung der Gemeinde ortsüblich bekannt zu machen.

Sachverhalt

Erläuterungen zum Aufstellungsbeschluss zur Einleitung des

vorhabenbezogenen Bebauungsplanverfahrens Nr. 32 "Baumarkt Rostocker Straße"

für das Gelände zwischen der Rostocker Straße (B 105) im Norden und der Hochspannungsfreileitung im Süden westlich und südlich der Tankstelle mit Anbindung an das Einkaufszentrum Ostseepark in der Gemeinde Lambrechtshagen, Gemeindeteil Sievershagen

Für den oben beschriebenen und in der beigefügten Übersichtskarte (**Anlage 1**) markierten Bereich der Flurstücke 57/8, 61/11 (teilweise), 65/43 (teilweise) und 61/12 (teilweise) der Flur 1 der Gemarkung Sievershagen soll ein vorhabenbezogener Bebauungsplan gemäß § 12 BauGB aufgestellt werden.

Anlass für die Einleitung des vorhabenbezogenen Bebauungsplanverfahrens ist das Investitionsinteresse der Fa. Hornbach Immobilien AG einen Bau- und Gartenmarkt auf den benannten Flächen zu errichten. Das ca. 5,1 ha große Vorhabengrundstück ist von der Gemeinde Lambrechtshagen an die Vorhabenträgerin veräußert worden. Die Planaufstellung ist für die städtebauliche Entwicklung und Ordnung erforderlich, um das angestrebte Vorhaben auf den derzeit weitgehend planungsrechtlich dem Außenbereich (§ 35 BauGB) zuzuordnenden Flächen zu ermöglichen. In den Anschlussbereichen an die Bestände im Osten und Westen werden Teilflächen der Bebauungspläne Nr. 23 "Sondergebiete Tankstelle und Kfz-Betrieb" und Nr. 1 "Sondergebiet Einkaufszentrum Ostseepark" überplant.

Ziel und Zweck der Planaufstellung ist die Schaffung der planungsrechtlichen Voraussetzungen für die Errichtung eines Bau- und Gartenfachmarktes mit Baustoffhandel und Maschinenverleih mit einer

Verkaufsfläche bis zu 20.500 m² sowie für die Errichtung einer Straße zwischen dem westlich gelegenen Einkaufszentrum Ostseepark und dem geplanten Bau- und Gartenmarkt. Der Geltungsbereich des vorhabenbezogenen Bebauungsplans hat einschließlich der Straße eine Größe von ca. 6,1 ha.

Ein mit der Gemeinde in den Grundzügen bereits abgestimmter Vorentwurf des vorhabenbezogenen Bebauungsplans, kombiniert mit dem Vorhaben- und Erschließungsplan (Stand 02.04.2015, **Anlage 4**) sowie der Entwurf des konkreten Flächenlayouts (**Anlage 2**) nebst Vorhabenbeschreibung (**Anlage 3**) sind der Beschlussvorlage beigelegt. Das Verfahren soll im Standardverfahren mit Umweltbericht durchgeführt werden.

Die Flächen im Geltungsbereich des Bebauungsplans werden derzeit landwirtschaftlich genutzt und sind auch im Flächennutzungsplan der Gemeinde Lambrechtshagen als Flächen für die Landwirtschaft dargestellt. Mit der Aufstellung des Bebauungsplans soll gleichzeitig auch der Flächennutzungsplan im Parallelverfahren gemäß § 8 Abs. 3 BauGB geändert werden.

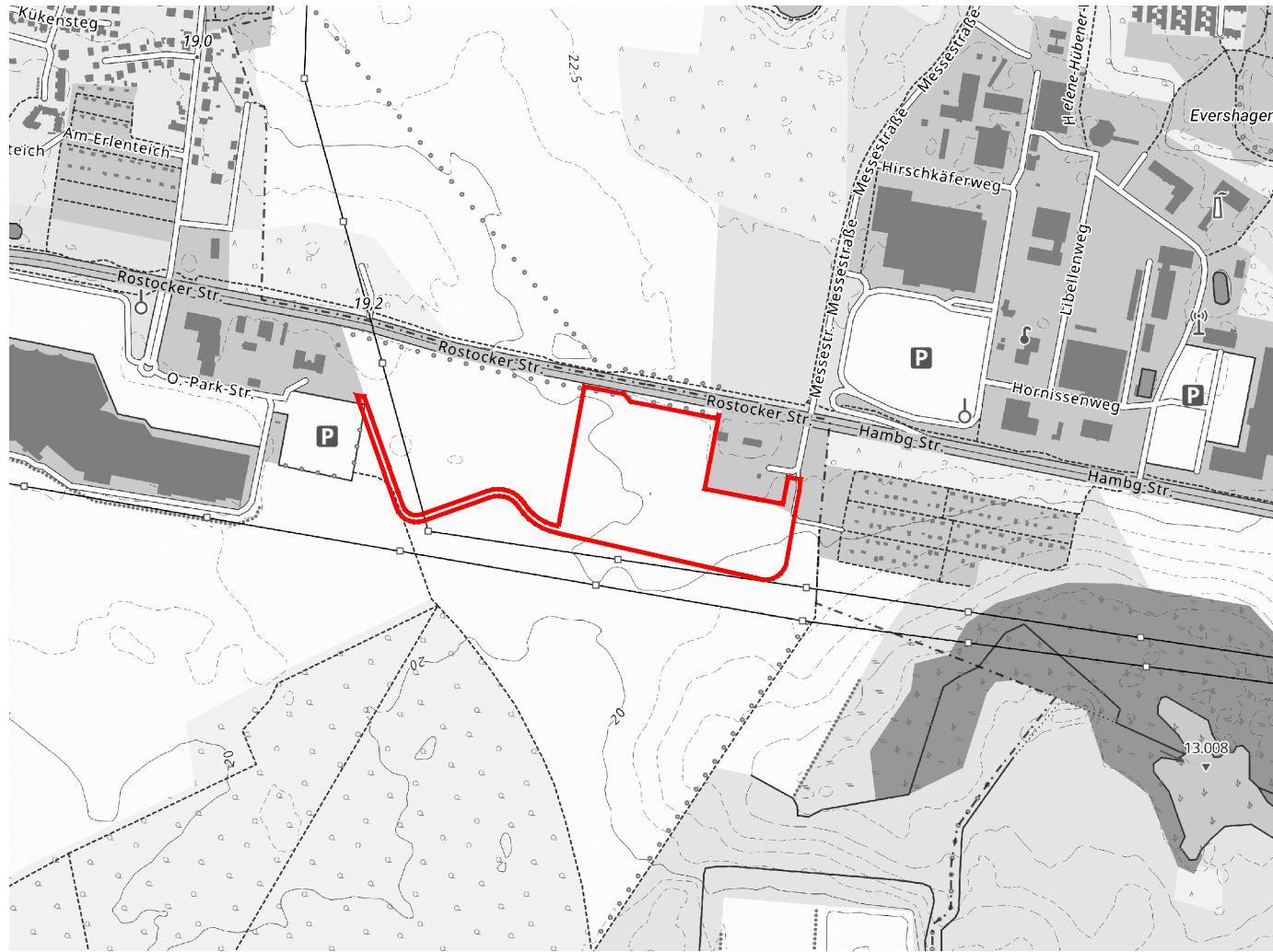
Die Kosten für die Planung und alle im Zusammenhang stehenden Maßnahmen übernimmt die Vorhabenträgerin. Dazu ist ein städtebaulicher Vertrag gemäß § 11 BauGB zeitnah abzuschließen.

Finanzielle Auswirkungen

Keine. Die Planungskosten trägt die Investorin.

Anlage/n

1	Anlage 1_Übersichtskarte_Geltungsbereich (öffentlich)
2	Anlage 2_Flächenlayout_Hornbach_DE_Rostock_xxx (öffentlich)
3	Anlage 3_Lambrechtshagen_Vorhabensbeschreibung (öffentlich)
4	Anlage 4_vBP32_Baumarkt_Rostocker Straße (öffentlich)





Vorhabenbeschreibung

Hornbach Bau- und Gartenmarkt

Lambrechtshagen



Inhalt

1. Allgemein
2. Kundenzufahrt
3. Anlieferung
4. Parkplatzgestaltung und Grünflächen

Standort	Ihr Ansprechpartner
HORNBAACH Bau- und Gartenmarkt	Peter Trauth peter.trauth@hornbach.com
Rostocker Straße 18069 Lambrechtshagen	+4915115072801 +496348604489



1. Allgemein

Das geplante Bebauungsplanverfahren für einen Hornbach Bau- und Gartenmarkt soll dazu beitragen, die Lücke zwischen der Esso Tankstelle und dem Ostseepark zu schließen. Ziel dieses Vorhabens ist es, eine nachhaltige und zukunftsorientierte Nutzung des Grundstücks zu ermöglichen, die den Bedürfnissen der Bevölkerung gerecht wird und gleichzeitig ökologische und ökonomische Aspekte berücksichtigt.

Mit diesem Vorhaben soll ein Sondergebiet für großflächigen Einzelhandel entstehen, welche mit der Nutzung eines Bau- und Gartenmarktes belegt werden soll. Die Umsetzung des Bebauungsplans erfolgt unter Berücksichtigung der geltenden rechtlichen Rahmenbedingungen und in enger Zusammenarbeit mit den zuständigen Behörden.

Der geplante Gebäudekomplex gliedert sich in 3 Gebäudeteile:

- Baumarkthalle
- Gartenmarkthalle + Überdachung + umzäunter Freiverkaufsfläche
- Drive-In Baustoffhalle inkl. Einfahrtsportal, bestehend aus einer Kalthalle und umzäunter Freiverkaufsfläche.

Die Baumarkthalle, mit vorgelagertem Windfang und Haupteingang, bildet das Zentrum des Gebäudekomplexes und wird flankiert vom Gartenmarkt, sowie dem Drive-In Gebäude. Dabei befindet sich die Baustoffhalle hinter der bestehenden Tankstelle, gefolgt von Baumarkthalle und der Gartenmarkthalle, samt Freiüberdachung und Freifläche.

Die vor dem Baumarkt liegende Parkplatzfläche bietet ca. 440 KfZ - Stellplätze für Kunden und Mitarbeiter. Ebenso befindet sich hinter der ersten Parkplatzreihe vor dem Haupteingang ein autofreier Bereich, um Fußgängern und Radfahrern entsprechende Sicherheitsräume zu bieten.

Geplant ist eine Gesamtverkaufsfläche von ca. 20.500 m². Darin enthalten sind sowohl die Marktflächen, als auch die Freiverkaufsflächen. Ebenso ist eine Erweiterungsfläche vor der Gartenfreifläche mit ca. 1.500 m² enthalten, um ein mögliches Wachstum in diesem Bereich für die Zukunft abzubilden.

Die Fläche des Grundstücks beträgt ca. 51.600 m², davon sind in der aktuellen Planung rund 12.000 m² Grünflächen berücksichtigt.

2. Kundenzufahrt

Die Zufahrt für den Kunden erfolgt hauptsächlich über die Kreuzung an der Rostocker Straße/Ecke Esso Tankstelle. Über eine Stichstraße hinter die Tankstelle biegen die Kunden auf das Bau- und Gartenmarktareal ein, fahren entlang der Drive-In Fassade auf den vorgelagerten Parkplatz. Durch eine zusätzliche Ansiedlung auf dem Nachbargrundstück lässt sich ein Übergang auf dem Parkplatz realisieren, sodass die Parkplätze zusammengelegt werden können.

Über eine rückseitige Straße, die auch der Anlieferung dient, soll eine zusätzliche Verbindung zum Ostseepark geschaffen werden.

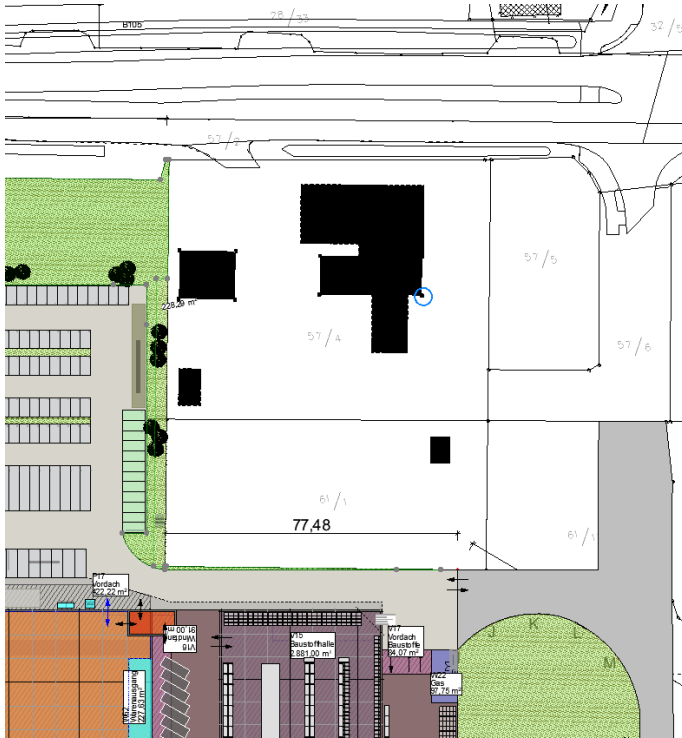


Abbildung 1 –Einfahrt

3. Anlieferung

Die Anlieferung des Marktes erfolgt hinter dem Baumarkt und beinhaltet 3 Anlieferpunkte (blau): Gartenmarkt, Loadhouse und Drive In, sowie Aufstellflächen für wartende LKW (weiß).

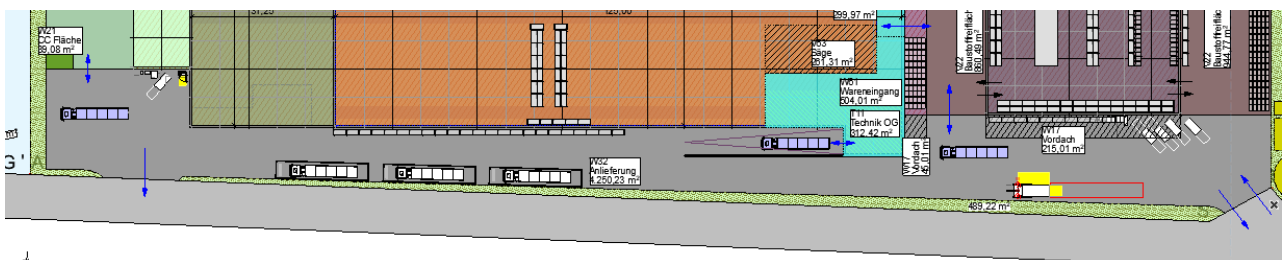


Abbildung 2 - Anlieferung

4. Parkplatzgestaltung und Grünflächen

Der Kundenparkplatz vor dem Hauptgebäude soll möglichst von Baumpflanzungen freigehalten werden und stattdessen höherwertige Grünflächen mit dichterem Baumwuchs, in dafür geeigneten Flächen, entstehen. Dabei ist eine freibleibende Sichtachse auf den Haupteingang/Windfang gewünscht.

Der Parkplatz beinhaltet neben Stellplätzen weitere Angebote/Nutzungen wie:

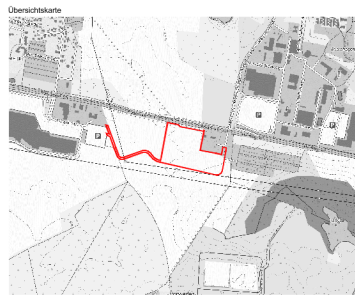
- Imbissbetrieb
- Wagenboxen
- Ausstellungsflächen (saisonal genutzte Flächen auf Parkplätzen)
- Mietcenter für Baugeräte und Maschinen
- E-Parkplätze



Abbildung 3 - Beispiel Mietcenter



Abbildung 4 – Beispiel Imbissbetrieb



Textliche Festsetzungen

Art der Nutzung

- Im Sondergebiet sind nur die Vorhaben zulässig, zu deren Durchführung sich der Vorhabenträger im Durchführungsvertrag verpflichtet. (§ 12 Abs. 3a BauGB in Verbindung mit § 9 Abs. 2 BauGB)
- Das Sondergebiet dient der Errichtung eines großflächigen Einzelhandelsbetriebes/ Fachmarktes mit der Zweckbestimmung „Baumarkt mit Gartencenter, Maschinenverleih und Baustoffhandel“. Zulässig ist der Verkauf von den unter a) und b) genannten Sortimenten gemäß der Sortimentsliste für die Hanse- und Universitätsstadt Rostock, in der Fassung vom 18. August 2021. Die maximal zulässige Verkaufsfäche beträgt 20.500 m² im Umfange der zulässigen Verkaufsfäche darf für zentrenrelevante Sortimente eine Verkaufsfäche von 800 m² nicht überschritten werden.
 - Kernsortimente:**
 - Bauelemente und Baustoffe,
 - Baumarktspezifisches Sortiment,
 - Camppergartel,
 - Elektrogrünpflanze,
 - Gartenerkrankungs- und Geräte,
 - Lampen und Leuchten, Leuchtmittel,
 - Möbel,
 - Pflanzen / Samen,
 - Teppiche (Einzel- und Rollware), Bodenbeläge,
 - Zoologische Artikel (inkl. Heimtierarten), lebende Tiere;
 - Zentrenrelevante Randsortimente:**
 - Bekleidung,
 - Bücher,
 - Glas, Porzellan, Keramik,
 - Haushaltswaren,
 - Heimtextilien, Dekostoffe, Haus-, Bett- und Tischwäsche,
 - Kunstgewerbe, Bilder, Bilderrahmen,
 - Papier, Büroartikel, Schreibwaren,
 - Schuhe.
- Zulässig sind zudem untergeordnete Schank- und Speisewirtschaften sowie Maschinenverleihsbetriebe. (§ Abs. 1 Nr. 1 BauGB in Verbindung mit § 11 Abs. 3 BauNVO)

Maß der Nutzung

- Die zulässige Grundfläche darf durch die Grundflächen von Nebenanlagen im Sinne des § 14 der Bauzuvorgangverordnung und von Garagen, Stellplätzen und Zufahrten sowie baulichen Anlagen unterhalb der Geländeoberfläche mit ihren Zufahrten, durch die das Baugrundstück lediglich unterbaut wird, bis zu einer Grundflächenzahl von 0,8 überschritten werden.
- Auf den überbaubaren Grundstücksflächen E1-E2-E3-E4-E1 und F1-F2-F3-F4-F15-F16-F17-F7-F8-F9-F10-F11-F12-F13-F14-F17 wird ein Vollgeschoss als zweigeteilt festgesetzt. Auf der überbaubaren Grundstücksfläche F4-F9-F16-F15-F14 wird ein Vollgeschoss als Mindestmaß und zwei Vollgeschosse als Höchstmaß festgesetzt.

Bauelemente und überbaubare Grundstücksflächen

- Für das Sondergebiet wird die abweichende Bauweise a festgesetzt. Die Gebäude sind mit seitlichem Grenzabstand zu errichten. Die Länge der Gebäude darf 50,0 m überschreiten.

- Für die baulichen Anlagen innerhalb der überbaubaren Grundstücksfläche kann ein Vortreten von Gebäudeteilen, und zwar für Vordächer und Laderampen zwischen den Punkten F1 und F12 bis zu 5,0 m vor die Baugrenze zulässig werden.

Stellplätze und Nebenanlagen

- Stellplätze und Garagen sowie Nebenanlagen im Sinne des § 14 BauNVO sind in den Flächen zum Anpflanzen B, C und D zulässig. Dies gilt nicht für Fahrbahnen und einen Werbeturm außerhalb von Leitungsschutzstreifen in der Fläche B sowie für Einfriedungen und bauliche Anlagen zur Versickerung von Oberflächenwasser über die belastete Bodenschicht.

Grünfestsetzungen

- Im Sondergebiet ist je angefangene 1.200 m² Grundstücksfläche ein gebietsheimischer, standortgerechter Baum mit einem Mindeststammumfang von 16 cm außerhalb von Leitungsschutzstreifen zu pflanzen.
- Im Sondergebiet ist eine Befestigung von 30% der Stellplätze nur in wasser- und luftdurchlässigen Aufbau zulässig. Auch Wasser- und Luftdurchlässigkeit wesentlich mindere Befestigungen wie Betonunterbau, Fugenverguss, Asphaltbelagungen und Betonierungen sind unzulässig. Dies gilt nicht für Zufahrten und Lkw-Stellplätze.
- Die Flächen zum Anpflanzen mit der Bezeichnung B ist mit krautreichem Regio-Wildpflanzenangebot anzubauen. Baumpflanzungen gemäß textlicher Festsetzung 8 sind zulässig. Die Bepflanzung ist zu erhalten und bei Abgang zu ersetzen. Nebenanlagen gemäß textlicher Festsetzung 7 sind zulässig und von der Pflanzabzählung ausgenommen.
- Die Flächen zum Anpflanzen mit der Bezeichnung C ist mit einer Kombination aus Baum-Strauchgruppen und Langgrasweiden zu entwickeln. Dazu sind auf 30 % der Pflanzfläche mindestens 8 Baum-Strauchgruppen zu pflanzen, zu erhalten und bei Abgang zu ersetzen. Die Sträucher müssen mindestens der Baumstamm-Quadrat verschränkter Strauch, 5 Triebe, 100-150 cm Höhe entsprechen. Auf der verbleibenden Fläche ist krautreiches Regio-Wildpflanzenangebot anzubauen. Baumpflanzungen gemäß textlicher Festsetzung 8 sind zulässig. Nebenanlagen gemäß textlicher Festsetzung 7 sind zulässig und von der Pflanzabzählung ausgenommen.
- Die Flächen zum Anpflanzen mit der Bezeichnung D sind flächendeckend mit gebietsheimischen, standortgerechten Sträuchern zu bepflanzen. Je 1 m² Pflanzfläche ist mindestens ein Strauch der Qualität verschränkter Strauch, 5 Triebe, 100-150 cm Höhe zu pflanzen. Baumpflanzungen gemäß textlicher Festsetzung 8 sind zulässig. Nebenanlagen gemäß textlicher Festsetzung 7 sind zulässig und von der Pflanzabzählung ausgenommen.

Hinweise (ohne Normcharakter)

- Die Inhalte des vorhabenbezogenen Bebauungsplans sind im Bereich des Vorhaben- und Erschließungsplans mit dessen Inhalten identisch. Der Vorhaben- und Erschließungsplan umfasst das Sondergebiet.
- Die Einteilung der Straßenverkehrsfläche ist nicht Gegenstand der Festsetzung.
- Im Geltungsbereich dieses Bebauungsplans treten alle bisherigen Festsetzungen und baulichen Vorschriften, die verbindliche Regelungen der in § 9 Abs. 1 des Baugesetzbuches bezeichneten Art enthalten, außer Kraft.
- Bei Anwendung der textlichen Festsetzungen Nr. 8, 9, 11 und 12 wird die Verwendung von Arten der der Begründung beigefügten Pflanzliste von ... empfohlen.

Sortimentsliste der Hanse- und Universitätsstadt Rostock in der Fassung vom 18.08.2021

Zentrenrelevante Sortimente (abschließend)	Nicht-zentrenrelevante Sortimente (nicht abschließend)
Maisverpackende Sortimente	Angewandte Kunst
Apfelsorten	Kfz- und Motorradhandel
Baumarkt, Baustoffe	Kinderwagen
Baumarktspezifisches Sortiment	Lampen und Leuchten, Leuchtmittel
Baumarkt / Metzgerei	Möbel
Beleuchtung	Pflanzen / Samen
Beleuchtung / Elektrogrünpflanze	Platzbedarf
Beleuchtung / Gartenerkrankungs- und Geräte	Sporthilfen
Beleuchtung / Leuchten, Leuchtmittel	Sporthilfen und -zubehör
Beleuchtung / Möbel	Teppiche (Einzel- und Rollware), Bodenbeläge
Beleuchtung / Papier, Büroartikel, Schreibwaren	Zoologische Artikel (inkl. Heimtierarten), lebende Tiere
Beleuchtung / Schuhe	
Beleuchtung / Textilien, Dekostoffe, Haus-, Bett- und Tischwäsche	
Beleuchtung / Kunstgewerbe, Bilder, Bilderrahmen	
Beleuchtung / Porzellan, Keramik	
Beleuchtung / Haushaltswaren	
Beleuchtung / Heimtextilien, Dekostoffe, Haus-, Bett- und Tischwäsche	
Beleuchtung / Kunstgewerbe, Bilder, Bilderrahmen	
Beleuchtung / Papier, Büroartikel, Schreibwaren	
Beleuchtung / Schuhe	
Beleuchtung / Textilien, Dekostoffe, Haus-, Bett- und Tischwäsche	
Beleuchtung / Kunstgewerbe, Bilder, Bilderrahmen	
Beleuchtung / Porzellan, Keramik	
Beleuchtung / Haushaltswaren	
Beleuchtung / Heimtextilien, Dekostoffe, Haus-, Bett- und Tischwäsche	
Beleuchtung / Kunstgewerbe, Bilder, Bilderrahmen	
Beleuchtung / Papier, Büroartikel, Schreibwaren	
Beleuchtung / Schuhe	
Beleuchtung / Textilien, Dekostoffe, Haus-, Bett- und Tischwäsche	
Beleuchtung / Kunstgewerbe, Bilder, Bilderrahmen	
Beleuchtung / Porzellan, Keramik	
Beleuchtung / Haushaltswaren	
Beleuchtung / Heimtextilien, Dekostoffe, Haus-, Bett- und Tischwäsche	
Beleuchtung / Kunstgewerbe, Bilder, Bilderrahmen	
Beleuchtung / Papier, Büroartikel, Schreibwaren	
Beleuchtung / Schuhe	
Beleuchtung / Textilien, Dekostoffe, Haus-, Bett- und Tischwäsche	
Beleuchtung / Kunstgewerbe, Bilder, Bilderrahmen	
Beleuchtung / Porzellan, Keramik	
Beleuchtung / Haushaltswaren	
Beleuchtung / Heimtextilien, Dekostoffe, Haus-, Bett- und Tischwäsche	
Beleuchtung / Kunstgewerbe, Bilder, Bilderrahmen	
Beleuchtung / Papier, Büroartikel, Schreibwaren	
Beleuchtung / Schuhe	
Beleuchtung / Textilien, Dekostoffe, Haus-, Bett- und Tischwäsche	
Beleuchtung / Kunstgewerbe, Bilder, Bilderrahmen	
Beleuchtung / Porzellan, Keramik	
Beleuchtung / Haushaltswaren	
Beleuchtung / Heimtextilien, Dekostoffe, Haus-, Bett- und Tischwäsche	
Beleuchtung / Kunstgewerbe, Bilder, Bilderrahmen	
Beleuchtung / Papier, Büroartikel, Schreibwaren	
Beleuchtung / Schuhe	
Beleuchtung / Textilien, Dekostoffe, Haus-, Bett- und Tischwäsche	
Beleuchtung / Kunstgewerbe, Bilder, Bilderrahmen	
Beleuchtung / Porzellan, Keramik	
Beleuchtung / Haushaltswaren	
Beleuchtung / Heimtextilien, Dekostoffe, Haus-, Bett- und Tischwäsche	
Beleuchtung / Kunstgewerbe, Bilder, Bilderrahmen	
Beleuchtung / Papier, Büroartikel, Schreibwaren	
Beleuchtung / Schuhe	
Beleuchtung / Textilien, Dekostoffe, Haus-, Bett- und Tischwäsche	
Beleuchtung / Kunstgewerbe, Bilder, Bilderrahmen	
Beleuchtung / Porzellan, Keramik	
Beleuchtung / Haushaltswaren	
Beleuchtung / Heimtextilien, Dekostoffe, Haus-, Bett- und Tischwäsche	
Beleuchtung / Kunstgewerbe, Bilder, Bilderrahmen	
Beleuchtung / Papier, Büroartikel, Schreibwaren	
Beleuchtung / Schuhe	
Beleuchtung / Textilien, Dekostoffe, Haus-, Bett- und Tischwäsche	
Beleuchtung / Kunstgewerbe, Bilder, Bilderrahmen	
Beleuchtung / Porzellan, Keramik	
Beleuchtung / Haushaltswaren	
Beleuchtung / Heimtextilien, Dekostoffe, Haus-, Bett- und Tischwäsche	
Beleuchtung / Kunstgewerbe, Bilder, Bilderrahmen	
Beleuchtung / Papier, Büroartikel, Schreibwaren	
Beleuchtung / Schuhe	
Beleuchtung / Textilien, Dekostoffe, Haus-, Bett- und Tischwäsche	
Beleuchtung / Kunstgewerbe, Bilder, Bilderrahmen	
Beleuchtung / Porzellan, Keramik	
Beleuchtung / Haushaltswaren	
Beleuchtung / Heimtextilien, Dekostoffe, Haus-, Bett- und Tischwäsche	
Beleuchtung / Kunstgewerbe, Bilder, Bilderrahmen	
Beleuchtung / Papier, Büroartikel, Schreibwaren	
Beleuchtung / Schuhe	
Beleuchtung / Textilien, Dekostoffe, Haus-, Bett- und Tischwäsche	
Beleuchtung / Kunstgewerbe, Bilder, Bilderrahmen	
Beleuchtung / Porzellan, Keramik	
Beleuchtung / Haushaltswaren	
Beleuchtung / Heimtextilien, Dekostoffe, Haus-, Bett- und Tischwäsche	
Beleuchtung / Kunstgewerbe, Bilder, Bilderrahmen	
Beleuchtung / Papier, Büroartikel, Schreibwaren	
Beleuchtung / Schuhe	
Beleuchtung / Textilien, Dekostoffe, Haus-, Bett- und Tischwäsche	
Beleuchtung / Kunstgewerbe, Bilder, Bilderrahmen	
Beleuchtung / Porzellan, Keramik	
Beleuchtung / Haushaltswaren	
Beleuchtung / Heimtextilien, Dekostoffe, Haus-, Bett- und Tischwäsche	
Beleuchtung / Kunstgewerbe, Bilder, Bilderrahmen	
Beleuchtung / Papier, Büroartikel, Schreibwaren	
Beleuchtung / Schuhe	
Beleuchtung / Textilien, Dekostoffe, Haus-, Bett- und Tischwäsche	
Beleuchtung / Kunstgewerbe, Bilder, Bilderrahmen	
Beleuchtung / Porzellan, Keramik	
Beleuchtung / Haushaltswaren	
Beleuchtung / Heimtextilien, Dekostoffe, Haus-, Bett- und Tischwäsche	
Beleuchtung / Kunstgewerbe, Bilder, Bilderrahmen	
Beleuchtung / Papier, Büroartikel, Schreibwaren	
Beleuchtung / Schuhe	
Beleuchtung / Textilien, Dekostoffe, Haus-, Bett- und Tischwäsche	
Beleuchtung / Kunstgewerbe, Bilder, Bilderrahmen	
Beleuchtung / Porzellan, Keramik	
Beleuchtung / Haushaltswaren	
Beleuchtung / Heimtextilien, Dekostoffe, Haus-, Bett- und Tischwäsche	
Beleuchtung / Kunstgewerbe, Bilder, Bilderrahmen	
Beleuchtung / Papier, Büroartikel, Schreibwaren	
Beleuchtung / Schuhe	
Beleuchtung / Textilien, Dekostoffe, Haus-, Bett- und Tischwäsche	
Beleuchtung / Kunstgewerbe, Bilder, Bilderrahmen	
Beleuchtung / Porzellan, Keramik	
Beleuchtung / Haushaltswaren	
Beleuchtung / Heimtextilien, Dekostoffe, Haus-, Bett- und Tischwäsche	
Beleuchtung / Kunstgewerbe, Bilder, Bilderrahmen	
Beleuchtung / Papier, Büroartikel, Schreibwaren	
Beleuchtung / Schuhe	
Beleuchtung / Textilien, Dekostoffe, Haus-, Bett- und Tischwäsche	
Beleuchtung / Kunstgewerbe, Bilder, Bilderrahmen	
Beleuchtung / Porzellan, Keramik	
Beleuchtung / Haushaltswaren	
Beleuchtung / Heimtextilien, Dekostoffe, Haus-, Bett- und Tischwäsche	
Beleuchtung / Kunstgewerbe, Bilder, Bilderrahmen	
Beleuchtung / Papier, Büroartikel, Schreibwaren	
Beleuchtung / Schuhe	
Beleuchtung / Textilien, Dekostoffe, Haus-, Bett- und Tischwäsche	
Beleuchtung / Kunstgewerbe, Bilder, Bilderrahmen	
Beleuchtung / Porzellan, Keramik	
Beleuchtung / Haushaltswaren	
Beleuchtung / Heimtextilien, Dekostoffe, Haus-, Bett- und Tischwäsche	
Beleuchtung / Kunstgewerbe, Bilder, Bilderrahmen	
Beleuchtung / Papier, Büroartikel, Schreibwaren	
Beleuchtung / Schuhe	
Beleuchtung / Textilien, Dekostoffe, Haus-, Bett- und Tischwäsche	
Beleuchtung / Kunstgewerbe, Bilder, Bilderrahmen	
Beleuchtung / Porzellan, Keramik	
Beleuchtung / Haushaltswaren	
Beleuchtung / Heimtextilien, Dekostoffe, Haus-, Bett- und Tischwäsche	
Beleuchtung / Kunstgewerbe, Bilder, Bilderrahmen	
Beleuchtung / Papier, Büroartikel, Schreibwaren	
Beleuchtung / Schuhe	
Beleuchtung / Textilien, Dekostoffe, Haus-, Bett- und Tischwäsche	
Beleuchtung / Kunstgewerbe, Bilder, Bilderrahmen	
Beleuchtung / Porzellan, Keramik	
Beleuchtung / Haushaltswaren	
Beleuchtung / Heimtextilien, Dekostoffe, Haus-, Bett- und Tischwäsche	
Beleuchtung / Kunstgewerbe, Bilder, Bilderrahmen	
Beleuchtung / Papier, Büroartikel, Schreibwaren	
Beleuchtung / Schuhe	
Beleuchtung / Textilien, Dekostoffe, Haus-, Bett- und Tischwäsche	
Beleuchtung / Kunstgewerbe, Bilder, Bilderrahmen	
Beleuchtung / Porzellan, Keramik	
Beleuchtung / Haushaltswaren	
Beleuchtung / Heimtextilien, Dekostoffe, Haus-, Bett- und Tischwäsche	
Beleuchtung / Kunstgewerbe, Bilder, Bilderrahmen	
Beleuchtung / Papier, Büroartikel, Schreibwaren	
Beleuchtung / Schuhe	
Beleuchtung / Textilien, Dekostoffe, Haus-, Bett- und Tischwäsche	
Beleuchtung / Kunstgewerbe, Bilder, Bilderrahmen	
Beleuchtung / Porzellan, Keramik	
Beleuchtung / Haushaltswaren	
Beleuchtung / Heimtextilien, Dekostoffe, Haus-, Bett- und Tischwäsche	
Beleuchtung / Kunstgewerbe, Bilder, Bilderrahmen	
Beleuchtung / Papier, Büroartikel, Schreibwaren	
Beleuchtung / Schuhe	
Beleuchtung / Textilien, Dekostoffe, Haus-, Bett- und Tischwäsche	
Beleuchtung / Kunstgewerbe, Bilder, Bilderrahmen	
Beleuchtung / Porzellan, Keramik	
Beleuchtung / Haushaltswaren	
Beleuchtung / Heimtextilien, Dekostoffe, Haus-, Bett- und Tischwäsche	
Beleuchtung / Kunstgewerbe, Bilder, Bilderrahmen	
Beleuchtung / Papier, Büroartikel, Schreibwaren	
Beleuchtung / Schuhe	
Beleuchtung / Textilien, Dekostoffe, Haus-, Bett- und Tischwäsche	
Beleuchtung / Kunstgewerbe, Bilder, Bilderrahmen	
Beleuchtung / Porzellan, Keramik	
Beleuchtung / Haushaltswaren	
Beleuchtung / Heimtextilien, Dekostoffe, Haus-, Bett- und Tischwäsche	
Beleuchtung / Kunstgewerbe, Bilder, Bilderrahmen	
Beleuchtung / Papier, Büroartikel, Schreibwaren	
Beleuchtung / Schuhe	
Beleuchtung / Textilien, Dekostoffe, Haus-, Bett- und Tischwäsche	
Beleuchtung / Kunstgewerbe, Bilder, Bilderrahmen	
Beleuchtung / Porzellan, Keramik	
Beleuchtung / Haushaltswaren	
Beleuchtung / Heimtextilien, Dekostoffe, Haus-, Bett- und Tischwäsche	
Beleuchtung / Kunstgewerbe, Bilder, Bilderrahmen	
Beleuchtung / Papier, Büroartikel, Schreibwaren	
Beleuchtung / Schuhe	
Beleuchtung / Textilien, Dekostoffe, Haus-, Bett- und Tischwäsche	
Beleuchtung / Kunstgewerbe, Bilder, Bilderrahmen	
Beleuchtung / Porzellan, Keramik	
Beleuchtung / Haushaltswaren	
Beleuchtung / Heimtextilien, Dekostoffe, Haus-, Bett- und Tischwäsche	
Beleuchtung / Kunstgewerbe, Bilder, Bilderrahmen	
Beleuchtung / Papier, Büroartikel, Schreibwaren	
Beleuchtung / Schuhe	
Beleuchtung / Textilien, Dekostoffe, Haus-, Bett- und Tischwäsche	
Beleuchtung / Kunstgewerbe, Bilder, Bilderrahmen	
Beleuchtung / Porzellan, Keramik	
Beleuchtung / Haushaltswaren	
Beleuchtung / Heimtextilien, Dekostoffe, Haus-, Bett- und Tischwäsche	
Beleuchtung / Kunstgewerbe, Bilder, Bilderrahmen	
Beleuchtung / Papier, Büroartikel, Schreibwaren	
Beleuchtung / Schuhe	
Beleuchtung / Textilien, Dekostoffe, Haus-, Bett- und Tischwäsche	
Beleuchtung / Kunstgewerbe, Bilder, Bilderrahmen	
Beleuchtung / Porzellan, Keramik	
Beleuchtung / Haushaltswaren	
Beleuchtung / Heimtextilien, Dekostoffe, Haus-, Bett- und Tischwäsche	
Beleuchtung / Kunstgewerbe, Bilder, Bilderrahmen	
Beleuchtung / Papier, Büroartikel, Schreibwaren	
Beleuchtung / Schuhe	
Beleuchtung / Textilien, Dekostoffe, Haus-, Bett- und Tischwäsche	
Beleuchtung / Kunstgewerbe, Bilder, Bilderrahmen	
Beleuchtung / Porzellan, Keramik	
Beleuchtung / Haushaltswaren	
Beleuchtung / Heimtextilien, Dekostoffe, Haus-, Bett- und Tischwäsche	
Beleuchtung / Kunstgewerbe, Bilder, Bilderrahmen	
Beleuchtung / Papier, Büroartikel, Schreibwaren	
Beleuchtung / Schuhe	
Beleuchtung / Textilien, Dekostoffe, Haus-, Bett- und Tischwäsche	
Beleuchtung / Kunstgewerbe, Bilder, Bilderrahmen	
Beleuchtung / Porzellan, Keramik	
Beleuchtung / Haushaltswaren	
Beleuchtung / Heimtextilien, Dekostoffe, Haus-, Bett- und Tischwäsche	
Beleuchtung / Kunstgewerbe, Bilder, Bilderrahmen	
Beleuchtung / Papier, Büroartikel, Schreibwaren	
Beleuchtung / Schuhe	
Beleuchtung / Textilien, Dekostoffe, Haus-, Bett- und Tischwäsche	
Beleuchtung / Kunstgewerbe, Bilder, Bilderrahmen	
Beleuchtung / Porzellan, Keramik	
Beleuchtung / Haushaltswaren	
Beleuchtung / Heimtextilien, Dekostoffe, Haus-, Bett- und Tischwäsche	
Beleuchtung / Kunstgewerbe, Bilder, Bilderrahmen	
Beleuchtung / Papier, Büroartikel, Schreibwaren	
Beleuchtung / Schuhe	
Beleuchtung / Textilien, Dekostoffe, Haus-, Bett- und Tischwäsche	
Beleuchtung / Kunstgewerbe, Bilder, Bilderrahmen	
Beleuchtung / Porzellan, Keramik	
Beleuchtung / Haushaltswaren	
Beleuchtung / Heimtextilien, Dekostoffe, Haus-, Bett- und Tischwäsche	
Beleuchtung / Kunstgewerbe, Bilder, Bilderrahmen	
Beleuchtung / Papier, Büroartikel, Schreibwaren	
Beleuchtung / Schuhe	
Beleuchtung / Textilien, Dekostoffe, Haus-, Bett- und Tischwäsche	
Beleuchtung / Kunstgewerbe, Bilder, Bilderrahmen	
Beleuchtung / Porzellan, Keramik	
Beleuchtung / Haushaltswaren	
Beleuchtung / Heimtextilien, Dekostoffe, Haus-, Bett- und Tischwäsche	
Beleuchtung / Kunstgewerbe, Bilder, Bilderrahmen	
Beleuchtung / Papier, Büroartikel, Schreibwaren	
Beleuchtung / Schuhe	
Beleuchtung / Textilien, Dekostoffe, Haus-, Bett- und Tischwäsche	
Beleuchtung / Kunstgewerbe, Bilder, Bilderrahmen	
Beleuchtung / Porzellan, Keramik	
Beleuchtung / Haushaltswaren	
Beleuchtung / Heimtextilien, Dekostoffe, Haus-, Bett- und Tischwäsche	
Beleuchtung / Kunstgewerbe, Bilder, Bilderrahmen	
Beleuchtung / Papier, Büroartikel, Schreibwaren	
Beleuchtung / Schuhe	
Beleuchtung / Textilien, Dekostoffe, Haus-, Bett- und Tischwäsche	
Beleuchtung / Kunstgewerbe, Bilder, Bilderrahmen	
Beleuchtung / Porzellan, Keramik	
Beleuchtung / Haushaltswaren	
Beleuchtung / Heimtextilien, Dekostoffe, Haus-, Bett- und Tischwäsche	
Beleuchtung / Kunstgewerbe, Bilder, Bilderrahmen	
Beleuchtung / Papier, Büroartikel, Schreibwaren	
Beleuchtung / Schuhe	
Beleuchtung / Textilien, Dekostoffe, Haus-, Bett- und Tischwäsche	
Beleuchtung / Kunstgewerbe, Bilder, Bilderrahmen	
Beleuchtung / Porzellan, Keramik	
Beleuchtung / Haushaltswaren	
Beleuchtung / Heimtextilien, Dekostoffe, Haus-, Bett- und Tischwäsche	
Beleuchtung / Kunstgewerbe, Bilder, Bilderrahmen	
Beleuchtung / Papier, Büroartikel, Schreibwaren	
Beleuchtung / Schuhe	
Beleuchtung / Textilien, Dekostoffe, Haus-, Bett- und Tischwäsche	
Beleuchtung / Kunstgewerbe, Bilder, Bilderrahmen	
Beleuchtung / Porzellan, Keramik	
Beleuchtung / Haushaltswaren	
Beleuchtung / Heimtextilien, Dekostoffe, Haus-, Bett- und Tischwäsche	
Beleuchtung / Kunstgewerbe, Bilder, Bilderrahmen	
Beleuchtung / Papier, Büroartikel, Schreibwaren	
Beleuchtung / Schuhe	
Beleuchtung / Textilien, Dekostoffe, Haus-, Bett- und Tischwäsche	
Beleuchtung / Kunstgewerbe, Bilder, Bilderrahmen	
Beleuchtung / Porzellan, Keramik	
Beleuchtung / Haushaltswaren	
Beleuchtung / Heimtextilien, Dekostoffe, Haus-, Bett- und Tischwäsche	
Beleuchtung / Kunstgewerbe, Bilder, Bilderrahmen	
Beleuchtung / Papier, Büroartikel, Schreibwaren	
Beleuchtung / Schuhe	
Beleuchtung / Textilien, Dekostoffe, Haus-, Bett- und Tischwäsche	
Beleuchtung / Kunstgewerbe, Bilder, Bilderrahmen	
Beleuchtung / Porzellan, Keramik	
Beleuchtung / Haushaltswaren	
Beleuchtung / Heimtextilien, Dekostoffe, Haus-, Bett- und Tischwäsche	
Beleuchtung / Kunstgewerbe, Bilder, Bilderrahmen	
Beleuchtung / Papier, Büroartikel, Schreibwaren	
Beleuchtung / Schuhe	
Beleuchtung / Textilien, Dekostoffe, Haus-, Bett- und Tischwäsche	
Beleuchtung / Kunstgewerbe, Bilder, Bilderrahmen	
Beleuchtung / Porzellan, Keramik	
Beleuchtung / Haushaltswaren	
Beleuchtung / Heimtextilien, Dekostoffe, Haus-, Bett- und Tischwäsche	
Beleuchtung / Kunstgewerbe, Bilder, Bilderrahmen	
Beleuchtung / Papier, Büroartikel, Schreibwaren	
Beleuchtung / Schuhe	
Beleuchtung / Textilien, Dekostoffe, Haus-, Bett- und Tischwäsche	
Beleuchtung / Kunstgewerbe, Bilder, Bilderrahmen	
Beleuchtung / Porzellan, Keramik	
Beleuchtung / Haushaltswaren	
Beleuchtung / Heimtextilien, Dekostoffe, Haus-, Bett- und Tischwäsche	
Beleuchtung / Kunstgewerbe, Bilder, Bilderrahmen	
Beleuchtung / Papier, Büroartikel, Schreibwaren	
Beleuchtung / Schuhe	
Beleuchtung / Textilien, Dekostoffe, Haus-, Bett- und Tischwäsche	
Beleuchtung / Kunstgewerbe, Bilder, Bilderrahmen	
Beleuchtung / Porzellan, Keramik	
Beleuchtung / Haushalts	